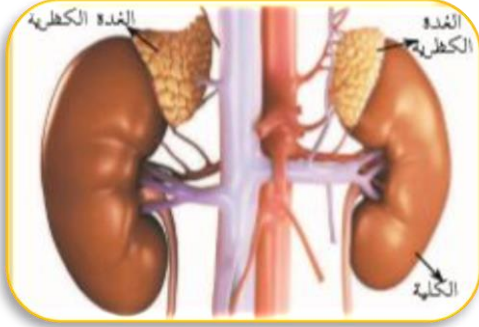


بطاقات التعلم الذاتي – الفصل الدراسي الثاني

بطاقة رقم: (20)	المادة: العلوم والحياة	الوحدة السابعة: أجهزة جسم الإنسان
الصف: السابع	الدرس الثاني: جهاز الغدد الصماء	الموضوع: الغدة الكظرية



المصدر: الكتاب المدرسي 2020 ص 66

الأهداف



- يحدد موقع الغدة الكظرية.
- يصف أهمية الغدة الكظرية.
- يستنتج أثر هرمون الأدرينالين على أعضاء الجسم.

المحتوى العلمي



أعزائي الطلبة أرجو قراءة المحتوى العلمي ثم الإجابة عن الأسئلة التي تليه:

- الغدة الكظرية هي جسم مثلثي صغير يقع فوق الكلية بمعدل غدة واحدة فوق كل كلية.
- تستجيب الغدة الكظرية للمواقف بإفراز هرمون الأدرينالين المسمى بهرمون (الطوارئ).
- يعمل هرمون الأدرينالين على تهيئة جسم الإنسان وإدخاله في وضع الجهوزية للكر والفر فيزيد من ضربات القلب والتنفس واحمرار الوجه وتنشيط البنكرياس لإفراز الجلوكاجون، مما يزيد نسبة السكر في الدم.
- يعمل هرمون الأدرينالين على تنشيط خلايا لانجرهانز البنكرياسية لإفراز الجلوكاجون الذي يحول الجلايكوجين المخزن في الكبد إلى جلوكوز حر في الدم وإمداد العضلات بالطاقة اللازمة لمواجهة المواقف.

نشاط (1) اختر الإجابة الصحيحة مما يلي:

1- أين تقع الغدة الكظرية في جسم الإنسان؟

أ- خلف المعدة مباشرة	ب- أمام الرقبة	ج- فوق الكلية	د- عند قاعدة الجمجمة
----------------------	----------------	---------------	----------------------

2- أي التأثيرات التالية لا ينتج عن هرمون الأدرينالين؟

أ- احمرار الوجه	ب- زيادة معدل التنفس	ج- زيادة نبضات القلب	د- زيادة الأنسولين البنكرياسي
-----------------	----------------------	----------------------	-------------------------------

نشاط (2) ماذا يحدث في الحالة التالية:

- تعرض شخص لهجوم حيوان مفترس.

.....

نشاط تفوق أفسر العبارات التالية تفسيراً علمياً دقيقاً:

1- يُسمى هرمون الأدرينالين بهرمون الطوارئ.

.....

2- يعمل هرمون الأدرينالين على تنشيط هرمون الجلوكاجون.

.....