



منطقة رفح التعليمية



مادة تلخيصية لمنهاج التلاوة والتجويد للصف السادس



وتمرينات تدريبية

الفصل الأول للعام الدراسي ٢٠١٨ - ٢٠١٩ م

إعداد نخبة من معلمي التربية الإسلامية

بإشراف المختصة التربوية /

أ. هيام أحمد حمد



الدرس الأول : مراجعة أحكام النون الساكنة والتنوين

"الإظهار الحلقى - الإدغام"

أتذكر

أحرفه	تعريفه	الحكم
ء، هـ، ع، ح، غ، خ.	التنوين بالتون الساكنة والتنوين نطقاً ظاهراً من غير تشديد ولا غنة.	الإظهار الحلقى
ن، م (المشددتان).	صوت يخرج من الخيشوم.	الغنة
ي، ن، م، و	إدخال التون الساكنة أو التنوين مع حروفه والتنطق بها حرفاً واحداً مشدداً من جنس الثاني مصحوباً بغنة.	الإدغام بغنة
ل، ر	إدخال التون الساكنة أو التنوين مع حروفه والتنطق بها حرفاً واحداً مشدداً من جنس الثاني بدون غنة.	الإدغام بغير غنة

السؤال الأول / اكتب المصطلح الذي تدل عليه العبارة :

١. (نطق النون الساكنة والتنوين نطقاً ظاهراً من غير غنة ولا تشديد .
٢. (صوت يخرج من الخيشوم .
٣. (إدخال النون الساكنة أو التنوين مع حروفه والنطق بها حرفاً واحداً مشدداً من جنس الثاني مصحوباً بالغنة .
٤. (إدخال النون الساكنة أو التنوين مع حروفه والنطق بها حرفاً مشدداً من جنس الثاني بدون غنة .

السؤال الثاني / استخرج حكم الإظهار الحلقى والإدغام بغنة والإدغام بغير غنة من الآيات الكريمة :

- ١- "رَسُولٌ مِّنَ اللَّهِ يَتْلُو صُحُفًا مُّطَهَّرَةً"
- ٢- "سَلَامٌ هِيَ حَتَّى مَطْلَعِ الْفَجْرِ"
- ٣- "إِنَّ اللَّهَ لَقَوِيٌّ عَزِيزٌ"
- ٤- "فَمَنْ يَعْمَلْ مِثْقَالَ ذَرَّةٍ خَيْرًا يَرَهُ"

السؤال الثالث / ضع خطأ تحت الإجابة الصحيحة مما بين القوسين:

- ١- الكلمة التي بها إدغام بغنة (من راق - من يعمل - من آمن).
- ٢- الكلمة التي بها إظهار حلقى (عذراً أو نذراً - من رسول - قولٌ معروف).

٣- الكلمة التي بها إدغام بغير غنة (من يعمل - قولٌ معروف - عيشةٌ راضية) .

السؤال الرابع / ضع إشارة (/) أمام العبارة الصحيحة وإشارة (×) أمام العبارة غير الصحيحة فيما يلي :

١- () النون الساكنة حرف خال من الغنة ينطق في حالتي الوصل والوقف .

٢- () التتوين نون ساكنة تنطق وفقاً ولا تنطق وصلاً .

٣- () يأتي حكم الإظهار الحلقي في كلمة أو كلمتين .

السؤال الخامس / قارن بين الإدغام بغنة والإدغام بغير غنة من حيث :

وجه المقارنة	الإدغام بغنة	الإدغام بغير غنة
التعريف		
المثال		

الدرس الثاني : مراجعة أحكام النون الساكنة والتتوين

الإقلاب - الإخفاء الحقيقي

أُتَذَكَّرُ		
الحكم	تعريفه	حروفه
الإقلاب	قلب التّون السّاكنة أو التّتوين ميماً مخفأةً مع الغّنة عندما يأتي بعدها حرف الباء.	ب
الإخفاء الحقيقي	نطق التّون السّاكنة أو التّتوين بحالة متوسطة بين الإظهار والإدغام دون تشديد، مصحوباً بالغّنة إذا جاء بعدها أحد حروف الإخفاء.	ص، ذ، ث، ك، ج، ش، ق، س، د، ط، ز، ف، ت، ض، ظ

السؤال الأول / اكتب المصطلح الذي تدل عليه العبارة :

١- () قلب النون الساكنة أو التتوين ميماً مخفأة مع الغنة عندما يأتي بعدها حرف الباء .

٢-) نطق النون الساكنة أو التنوين بحالة متوسطة بين الإظهار والإدغام دون تشديد مع الغنة .

السؤال الثاني / حدد حكم التجويد فيما تحته خط من الآيات الكريمة التالية :

- ١- " وَمَا لِأَحَدٍ عِنْدَهُ مِنْ نِعْمَةٍ تُجْزَى " .
- ٢- " شَهْرُ رَمَضَانَ الَّذِي أُنْزِلَ فِيهِ الْقُرْآنُ هُدًى لِلنَّاسِ وَبَيِّنَاتٍ مِنَ الْهُدَى وَالْفُرْقَانِ " .
- ٣- " سَأَلَ سَائِلٌ بِعَذَابٍ وَاقِعٍ " .
- ٤- " كَرَامٍ بَرَّةٍ " .

السؤال الثالث / اختر الإجابة الصحيحة مما بين القوسين:

- ١- الكلمة التي بها إخفاء حقيقي (من صلصال - من بعد - من مال) .
- ٢- الكلمة التي بها إقلاب (فأنبتنا - فقد نصره - أنزل)

الدرس الثالث : مراجعة أحكام النون الساكنة والتنوين

" الإظهار المطلق "

الإظهار المطلق :

التعريف/ إذا جاء بعد النون الساكنة حرف من حروف الإدغام في كلمة واحدة لا يدغم في هذه الحالة وإنما يجب إظهاره .

ملاحظة / لا تدغم النون الساكنة إذا جاء بعدها حرف من حروف الإدغام في كلمة حتى لا يختل المعنى ويجب إظهارها ونسميه إظهار مطلق

القاعدة الذهبية

مواضع الإظهار المطلق في كلمة واحدة محصورة في أربع كلمات في القرآن الكريم، هي: (الدنيا، ببيان، صنوان، قنوان)، والإظهار المطلق في كلمتين محصور في موضعين فقط، هما ﴿يَسَّ ١﴾ و﴿الْقُرْآنِ الْحَكِيمِ ٢﴾ (يس: ١-٢)، ﴿تَ وَالْقَلَمِ وَمَا يَسْطُرُونَ ١﴾ (القلم: ١)



السؤال الأول / أكمل العبارات التالية بما يناسبها :

- ١- الإظهار يكون في كلمة وكلمتين أما الإدغام فلا يكون إلا بين
- ٢- إذا جاءت النون الساكنة وبعدها حرف الإدغام في نفس الكلمة فإن الحكم
- ٣- كلمات في القرآن الكريم تحتوي على إظهار مطلق و و

السؤال الثاني / علل ما يأتي:

١- يجب الإظهار المطلق إذا اجتمعت النون الساكنة وحروف الإدغام في نفس الكلمة .

.....

٢- لا يأتي الإدغام في كلمة واحدة.

.....

السؤال الثالث / اكتب المصطلح الذي تدل عليه العبارة :

١- (أن تأتي النون الساكنة وبعدها حرف من حروف الإدغام في كلمة واحدة .

السؤال الرابع / قارن بين الإظهار الحلقى والإظهار المطلق من حيث :

وجه المقارنة	الإظهار الحلقى	الإظهار المطلق
التعريف		
المثال		

السؤال الخامس / ضع خطأ تحت الإجابة الصحيحة مما بين القوسين :

١- الإدغام يأتي في :

(كلمة أو كلمتين - في كلمة واحدة فقط - في كلمتين فقط - في أكثر من كلمتين) .

٢- الإظهار المطلق في القرآن الكريم أتى في :

(ثلاث كلمات - أربع كلمات - ست كلمات - كلمات كثيرة في القرآن الكريم) .

٣- كلمة صنوان فيها :

(إظهار مطلق - إظهار حقيقي - إظهار شفوي - إدغام بغنة)

السؤال السادس / ضع إشارة (/) أمام العبارة الصحيحة وإشارة (×) أم العبارة غير الصحيحة فيما يلي :

١- () حكم التجويد في كلمة " بنيانهم " إظهار مطلق في كلمة واحدة .

٢- () حكم النون في كلمة " الأنعام " .

٣- () حكم التجويد في كلمة " نون والقلم " إظهار مطلق .

٤- () حكم التجويد في قوله " يس والقرآن " إدغام حقيقي .

السؤال السابع / صنف الكلمات الآتية حسب الجدول :

" صنوان - بنيانهم - من آمن - من غل - دنيا - من خوف - يس والقرآن - ن والقلم - انحر - ينهون "

إظهار حقيقي	إظهار مطلق

الدرس الرابع " أحكام الميم الساكنة "

القاعدة الذهبية
للميم الساكنة ثلاثة أحكام، هي: الإظهار الشفوي، والإدغام الشفوي، والإخفاء الشفوي، وسميت أحكام الميم بالشفوية؛ لأنَّ حرف الميم يخرج من انطباق الشفتين.



السؤال الأول / أكمل العبارات التالية بما يناسبها :

- ١- الميم الساكنة هي الميم من الحركة .
- ٢- للميم الساكنة ثلاثة أحكام هي و و
- ٣- تخرج الميم الساكنة من

السؤال الثاني / علل : تسمى أحكام الميم بالشفوية

.....

السؤال الثالث / ضع إشارة (/) أمام العبارة الصحيحة وإشارة (×) أم العبارة غير الصحيحة فيما يلي :

- ١- () الحرف الذي جاء بعد الميم الساكنة في قوله " وضرينا لكم الأمثال " هو الهمزة .
- ٢- () أحكام الميم الساكنة هي نفسها أحكام النون الساكنة والتنوين .
- ٣- () الحرف الذي جاء بعد الميم الساكنة في قوله " يأتكم نذير " هو حرف النون .

الدرس الخامس " الإدغام والإخفاء الشفوي "

القاعدة الذهبية
الإدغام الشفوي اصطلاحاً: هو إدخال الميم الساكنة بالميم المتحركة التي بعدها مع الغنة، فتصبح ميماً واحدةً مشددةً.
حرفه: حرف واحد، وهو الميم.



القاعدة الذهبية
الإخفاء الشفوي: هو نطق الميم الساكنة بين الإظهار والإدغام إذا جاء بعدها حرف الباء مباشرة، مع بقاء الغنة بمقدار حركتين.
حرفه: حرف الباء.



السؤال الأول / اكتب المصطلح الذي تدل عليه العبارات التالية:

- ١- () إدخال الميم الساكنة في الميم المتحركة التي بعدها مع الغنة فتصبح ميماً واحدةً مشددة .
- ٢- () نطق الميم الساكنة بين الإظهار والإدغام إذا جاء بعدها حرف الباء مباشرة مع الغنة .

السؤال الثاني / بين حكم التجويد للميم الساكنة فيما تحته خط :

- ١- " فَيُنَبِّئُكُمْ بِمَا كُنْتُمْ تَعْمَلُونَ "
- ٢- " فَبِمَا نَفَضْتُمْ مِنْهُم مِّثْقَالَهُمْ "
- ٣- " هُوَ الَّذِي خَلَقَ لَكُمْ مَّا فِي الْأَرْضِ جَمِيعًا "
- ٤- " وَكَلَّبُهُمْ بِسِطْرِ ذَرَأِيهِ بِالْوَصِيدِ "
- ٥- " مَنْ يَعْصِمْ بِاللَّهِ فَقَدْ هُدِيَ إِلَى صِرَاطٍ مُسْتَقِيمٍ "
- ٦- " يُرْسِلُ السَّمَاءَ عَلَيْكُمْ مِدْرَارًا "

السؤال الثالث / ضع إشارة (/) أمام العبارة الصحيحة وإشارة (×) أم العبارة غير الصحيحة فيما يلي :

- ١- () حكم الميم الساكنة في قوله " إليهم بهدية " إدغام شفوي .
- ٢- () تدغم الميم الساكنة في الباء المتحركة التي بعدها ويكون الحكم إدغام شفوي .
- ٣- () حرف الإخفاء الشفوي هو التاء .
- ٤- () حرف الإدغام الشفوي هو الميم .
- ٥- () عدد حروف الإخفاء الشفوي حرفان .
- ٦- () يأتي الإخفاء الشفوي والإدغام الشفوي في كلمتين .

السؤال الرابع / أكمل العبارات التالية مما يأتي :

- أ- حرف الإدغام الشفوي هو و حرف الإخفاء الشفوي هو
- ب- يقع الإخفاء الشفوي والإدغام في
- ت- الميم الساكنة هي الميم من الحركة .
- ث- مقدار الغنة في حكم الإدغام الشفوي

السؤال الخامس / حدد حكم الميم الساكنة في الآية التالية :

" فَبِمَا نَفَضْتُمْ مِنْهُم مِّثْقَالَهُمْ وَكَفَرْتُمْ بِآيَاتِ اللَّهِ وَقَتَلْتُمْ الْأَنْبِيَاءَ بِغَيْرِ حَقٍّ "

.....

.....

السؤال السادس / قارن بين الإخفاء الشفوي والإظهار الشفوي من حيث :

وجه المقارنة	الإخفاء الشفوي	الإظهار الشفوي
التعريف		
الحرف		
المثال		

الدرس السادس " الإظهار الشفوي "

القاعدة الذهبية
الإظهار الشفوي: هو نطق الميم الساكنة نطقاً ظاهراً من دون غنة، ولا تشديد، إذا وقع بعدها أحد حروف الهجاء، باستثناء الميم والباء، ويأتي في كلمة أو كلمتين.



السؤال الأول / اكتب المصطلح الذي تدل عليه العبارة التالية:

- ١- () نطق الميم الساكنة نطقاً ظاهراً من غير غنة ولا تشديد إذا وقع بعدها أحد حروف الهجاء ما عدا الميم والباء .

السؤال الثاني / أكمل العبارات التالية بما يناسبها:

- ١- يأتي الإظهار الشفوي في أو
٢- حكم الميم الساكنة في قوله تعالى " لعلكم تتقون "
٣- عدد حروف الإظهار الشفوي

السؤال الثالث / صنف الآيات التالية حسب حكم التجويد المطلوب في الجدول :

"أنعمت عليهم"، "يمحق الله الربا"، "ألم نشرح لك صدرك"، "عذاب غليظ"، "من خردل"، "فصل لربك وانحر".

الإظهار الشفوي	الإظهار الحقيقي

السؤال الرابع / استخرج الغريب مما يلي :

- أ- " كنتم تمرحون - رزقناهم ينفقون - جاءكم رسول - من مال "
- ب- " أنقذكم منها - قلوبهم مرض - طائركم معكم - بهم خصاصة "

السؤال الخامس / قارن بين الإظهار الشفوي والإظهار الحقيقي :

وجه المقارنة	الإظهار الشفوي	الإظهار الحقيقي

السؤال السابع / ضع إشارة (/) أمام العبارة الصحيحة وإشارة (×) أم العبارة غير الصحيحة فيما يلي :

- ١- () يكون الإظهار الشفوي في كلمة أو كلمتين .
- ٢- () عدد حروف الإظهار الشفوي ستة وعشرين حرف .
- ٣- () الباء من أحرف الإظهار الشفوي .
- ٤- () حكم التجويد في قوله تعالى " يغفر لكم ذنوبكم " إظهار شفوي .
- ٥- () حكم التجويد في قوله تعالى " جاءكم بالبينات " إظهار شفوي .

الدرس السابع " تاء التانيث "

القاعدة الذهبية

إذا كانت تاء التانيث مربوطة تُلفظ عند الوقف عليها هاءً، أما إذا كانت تاء التانيث مفتوحة، فتُلفظ عند الوقف عليها تاءً.



إضاءة

كل كلمة في القرآن تنتهي بتاء تانيث مفتوحة تكون مضافة، نحو: سُنَّتَ اللَّهُ، امْرَأَتِ فِرْعَوْنَ، كلمت الله...، لكن ليست كل كلمة مضافة تنتهي بتاء تانيث تكون التاء مفتوحة.

السؤال الأول / أكمل العبارات التالية بما يناسبها :

- ١- تُلَفِّظُ تاء التانيث المربوطة عند الوقف وإذا كتبت ملفوظة تُلَفِّظُ عند الوقف
- ٢- نقف على كلمة (شجرت الزقوم) ب..... أو
- ٣- جاءت تاء التانيث في القرآن الكريم على صورتين هما و.....

السؤال الثاني / ضع إشارة (/) أمام العبارة الصحيحة وإشارة (×) أم العبارة غير الصحيحة فيما يلي :

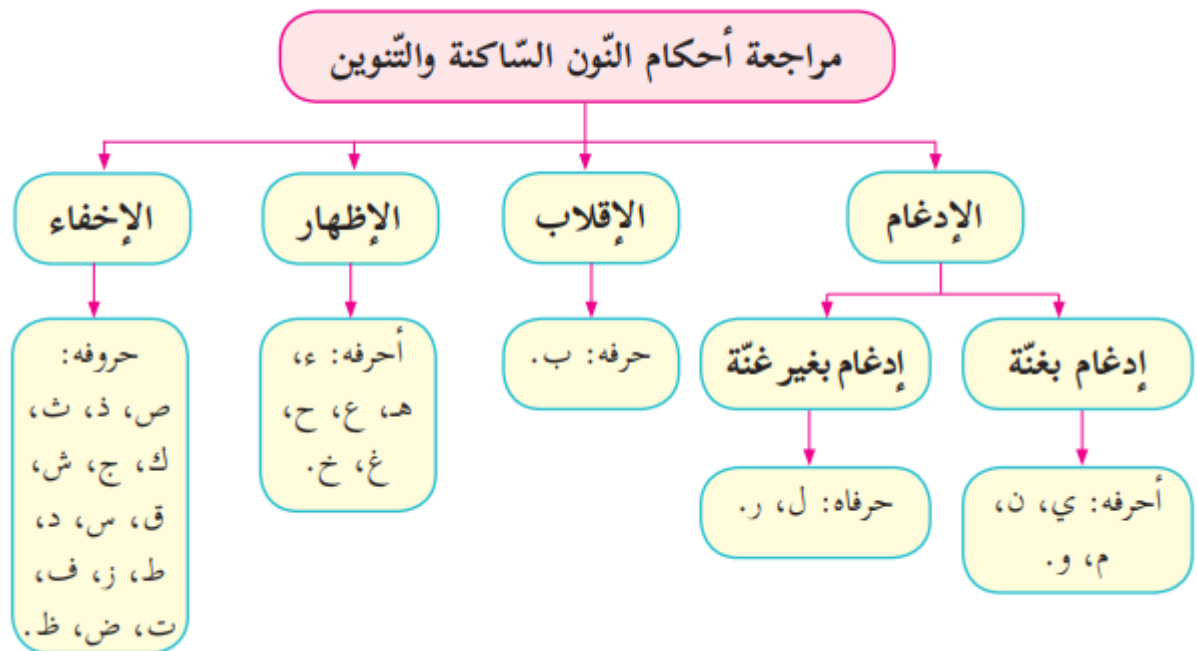
- ١- () كل كلمة في القرآن الكريم تنتهي بتاء التانيث المفتوحة تكون مضافة مثل امرأة فرعون .
- ٢- () نقف على التاء المربوطة في قوله تعالى " وجدت امرأة " بالتاء .
- ٣- () نقف على التاء المربوطة في قوله تعالى " امْرأت " بالتاء .

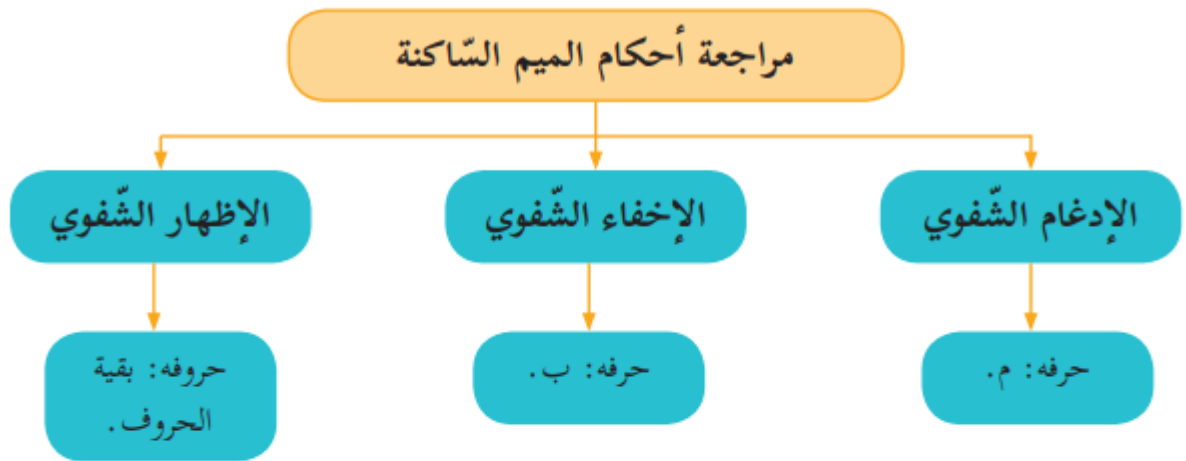
السؤال الثالث / حدد الكلمات التي تنتهي بتاء التانيث حسب المطلوب في الجدول :

الآية الكريمة	الكلمة التي بها تاء	نوع التاء	لفظ التاء وفقاً	لفظ التاء وصلاً
١- إِذْ قَالَتِ امْرَأَةُ عِمْرَانَ .				
٢- وَقَالَتِ امْرَأَةُ فِرْعَوْنَ قُرَّةُ عَيْنٍ لِي وَلَكَ -				

				أَلَمْ تَرَ كَيْفَ ضَرَبَ اللَّهُ مَثَلًا كَلِمَةً طَيِّبَةً كَشَجَرَةٍ طَيِّبَةٍ أَصْلُهَا ثَابِتٌ .
				٣-فما أنت بنعمة ربك بكاهن .
				٤-وَأَمَّا بِنِعْمَةِ رَبِّكَ فَحَدِّثْ .
				٥-فَقَدْ مَضَتْ سُنَّةُ الْأَوَّلِينَ .
				٦-وَقَدْ خَلَتْ سُنَّةُ الْأَوَّلِينَ .
				٧-إِنِّي وَجَدْتُ امْرَأَةً تَمْلِكُهُمْ وَأُوتِيَتْ مِنْ كُلِّ شَيْءٍ وَلَهَا عَرْشٌ عَظِيمٌ .

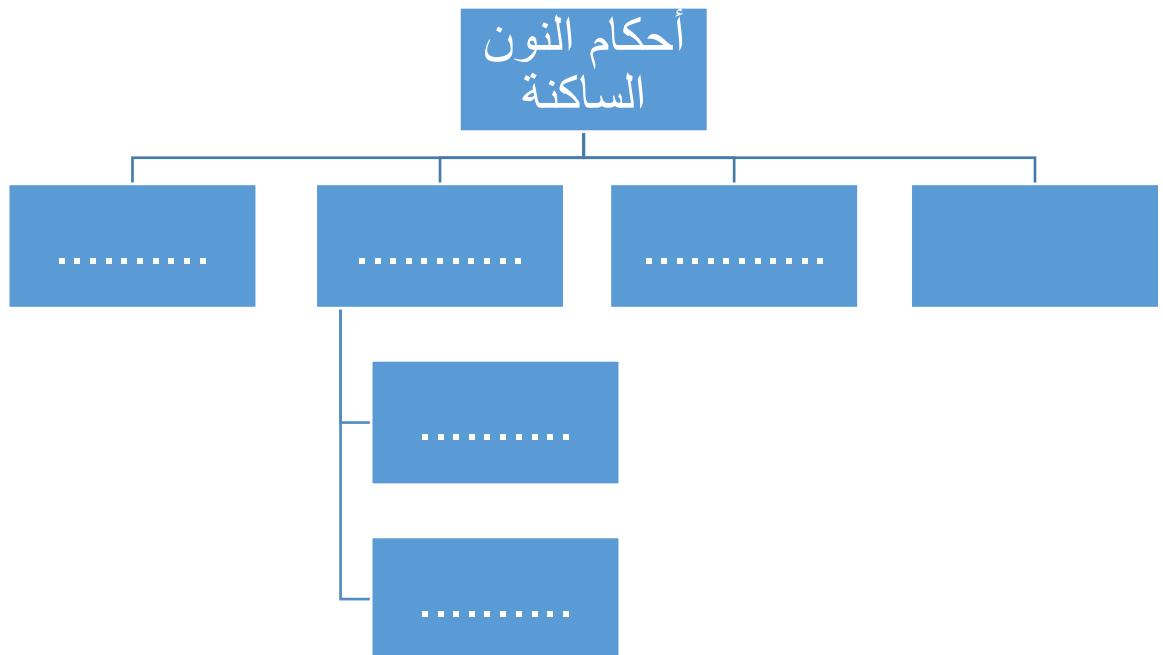
مراجعة شاملة لما سبق





الإظهار المطلق: يقتصر الإظهار المطلق في القرآن الكريم في الكلمات الآتية: (صنوان، قنوان، بنيان، الدنيا)، والموضعين الآتين: (يس، والقرآن الحكيم) و(ن، والقلم وما يسطرون).
 ❀ تاء التانيث إذا كُتبت في القرآن الكريم مربوطة تلفظ عند الوقف عليها هاءً، وإذا كُتبت مفتوحة تلفظ عند الوقف عليها تاءً.

تدريب / أكمل الخارطة المفاهيمية التالية :



أحكام المقيم الساكنة

